

Inštalácia aplikácie eDANE

Technické predpoklady na strane klienta:

- operačný systém je Windows XP a vyššie
- **.NET framework (verzia 2.0)**
- Adobe Reader – verzia 7.x CE, 8.x, 9.x alebo **Adobe Reader X**

Inštaláciu eDANE musí používateľ vykonať pod svojím PC kontom.

Administrátorské práva sú potrebné len pre inštaláciu .NET Framework a Acrobat Reader.

Podanie daňového priznania za rok 2010 a 2011

Využite aplikáciu eDane pri podávaní daňových priznaní

Aj neregistrovaní užívatelia môžu pomocou aplikácie eDANE vyplniť a vytlačiť daňové priznanie. Autorizovaným užívateľom poskytuje možnosť doručenia daňového dokumentu správcovi dane. V samotnej aplikácii sú zapracované riadkové kontroly, dosadzovanie odporúčanej hodnoty a aplikácia tiež umožňuje import a export do formátu XML.

Zoznam tlačív v aplikácii eDANE:

- Daň z príjmu - právnické osoby
- Daň z príjmu - fyzické osoby, typ A
- Daň z príjmu - fyzické osoby, typ B
- Daň z pridanej hodnoty
- Súhrnný výkaz pre daň z pridanej hodnoty
- Prehľad o zrazených a odvedených preddavkoch na daň



V prípade, že potrebujete vyplniť daňové tlačivá, ktoré v súčasnosti nie sú dostupné v aplikácii eDANE, použite doterajší spôsob na Portáli daňovej správy SR „Vypĺňanie tlačív“ (menu „Rýchle voľby“)

Inštalácia pre rôzne typy prehliadačov:



Internet Explorer

- kliknite na ikonu „stiahnuť eDANE“ – spustí sa automatická inštalácia aplikácie



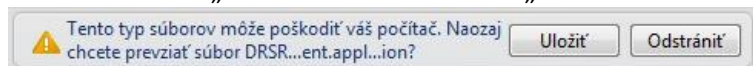
Opera

- kliknite na ikonu „stiahnuť eDANE“ – zvolte „Uložiť súbor“ do vybraného priečinka
- kliknutím na uložený súbor *DRSR.Win.DP.DRKlient* sa spustí inštalácia eDANE

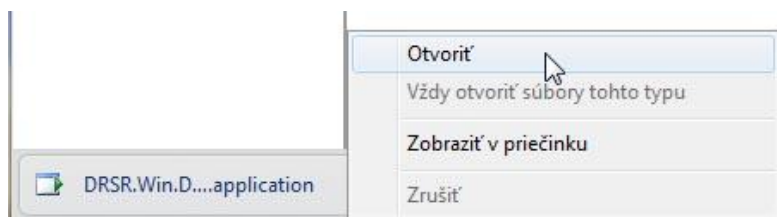


Chrome

- kliknite na ikonu „stiahnuť eDANE“ - zvolte „Uložiť“



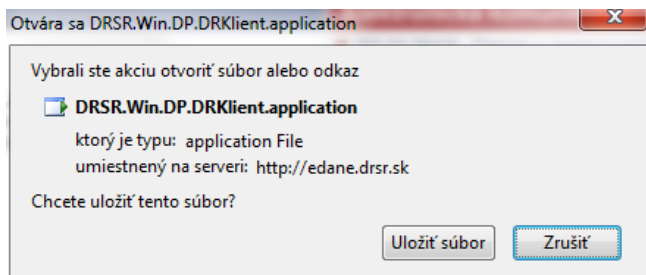
- kliknite na ikonu *DRSR.Win.DP.DRKlient* – *Otvoriť* – *Spustí sa inštalácia eDANE*



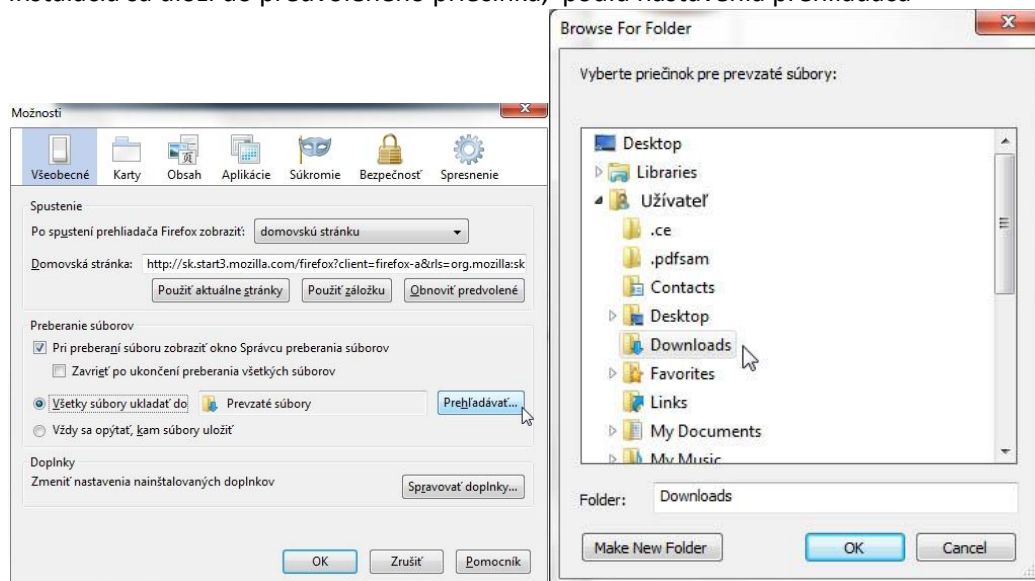


Mozilla Firefox

- kliknite na ikonu „stiahnuť eDANE“ – zvolte „Uložiť súbor“



- inštalácia sa uloží do predvoleného priečinka, podľa nastavenia prehliadača

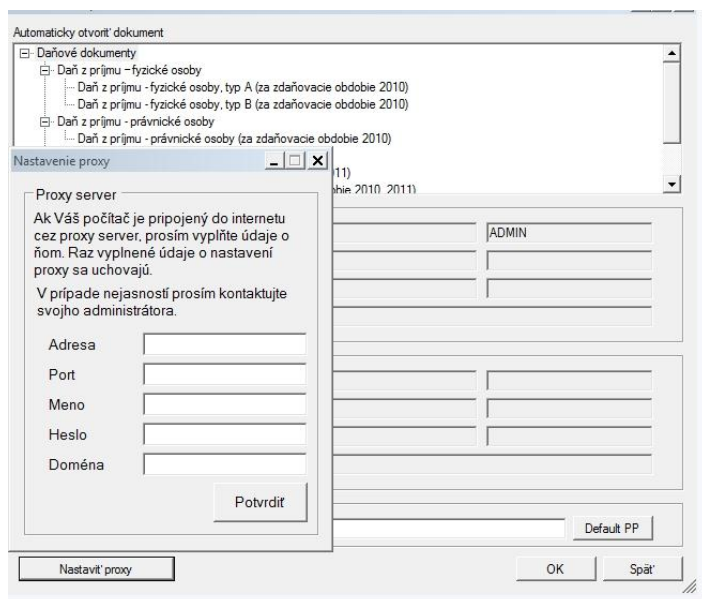


- kliknutím na uložený súbor *DRSR.Win.DP.DRKlient* sa spustí inštalácia eDANE

Po úspešnej inštalácii **eDANE** sa Vám automaticky vytvorí na pracovnej ploche Vášho počítača ikona **eDANE**. Táto ikona slúži na spustenie aplikácie **eDANE** na Vašom počítači a preto už nemusíte pre spustenie aplikácie a vypíňanie tlačív navštevovať portál www.drsr.sk.

Nastavenie proxy servera v aplikácii eDANE:

Ak je Váš počítač pripojený do internetu prostredníctvom proxy servera, je potrebné nastaviť parametre proxy servera v aplikácii eDANE cez menu : „Nastavenia“ – „Nastavenia pri štarte“ – „Nastaviť proxy“ .



Aplikácia si nastavenie zapamätá a nie je potrebné ho znova zadávať.